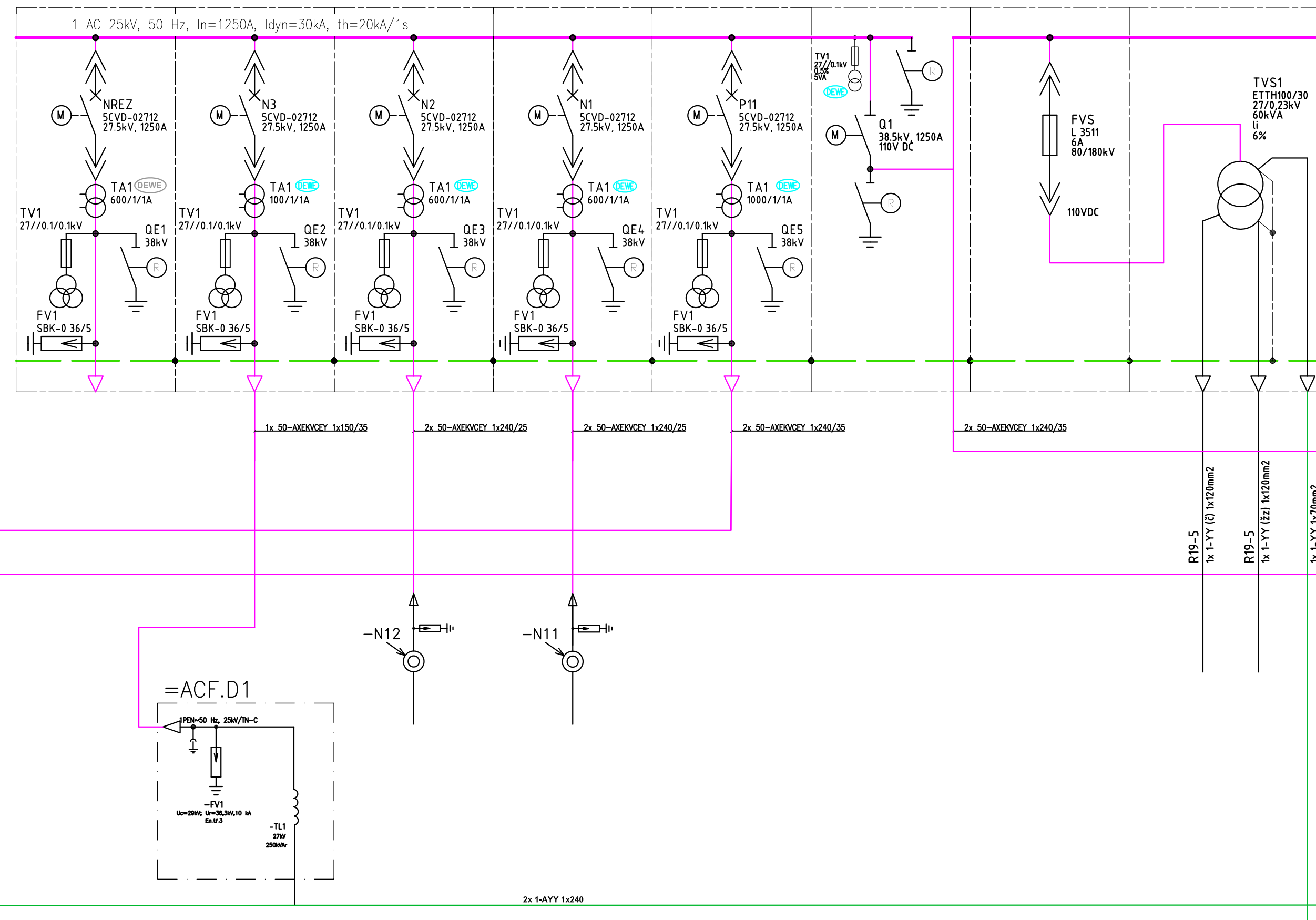
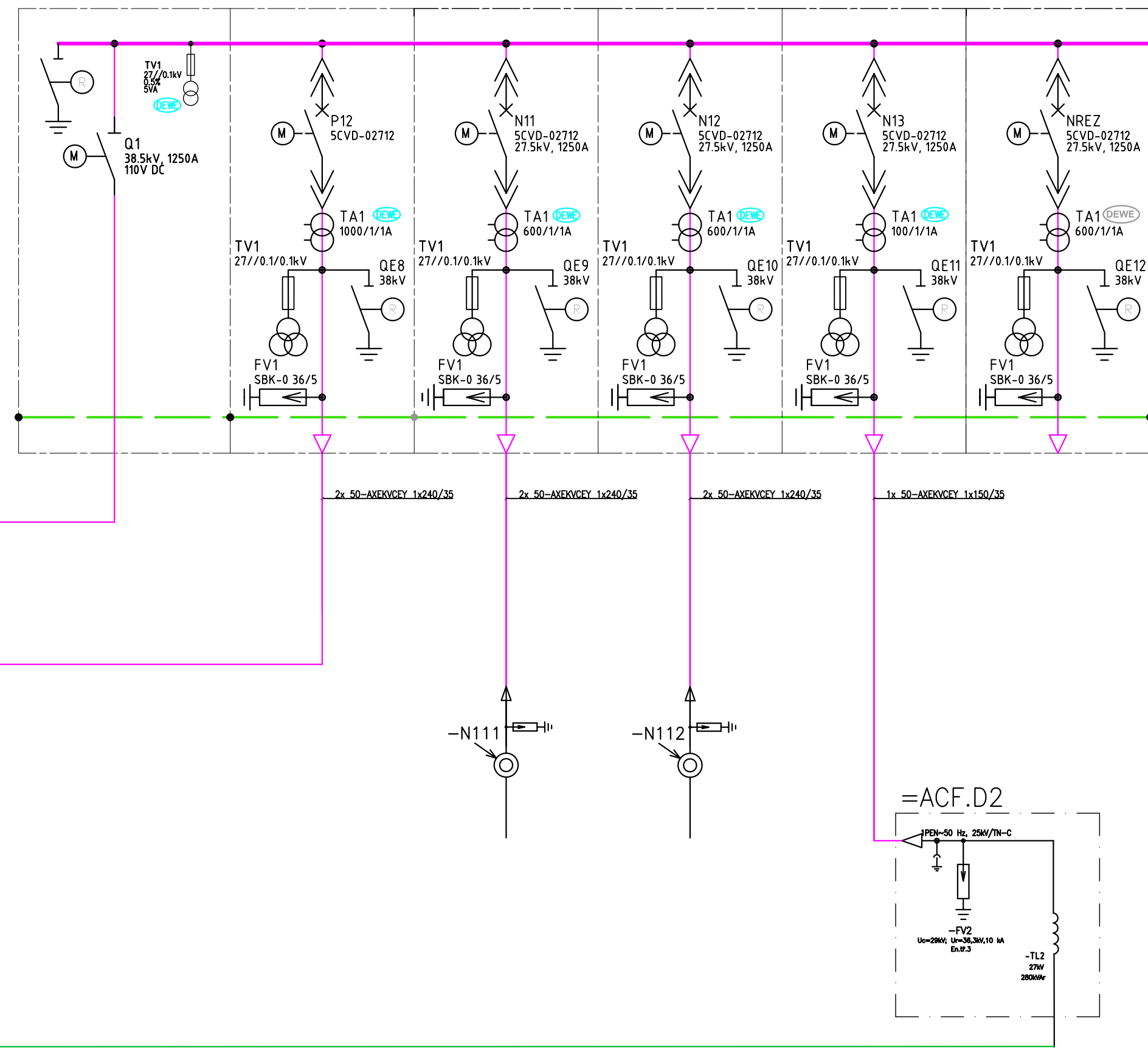


=R25kV (AFS/ASF); Rozvaděč 25 kV 50 Hz

Poř.č.pole:	ASF1	ASF2	ASF3	ASF4	ASF5	ASF6	ASF7	ASF8
Rozměry pole:	1000x1650x2120	1000x1650x2120	1000x1650x2120	1000x1650x2120	1000x1650x2120	900x1650x2120	1000x1650x2120	1200x1650x2120
Typ pole:	SAN2	SAN2	SAN2	SAN2	SAN2	SAS1	SAS1	SAT1
Označení pole:	NREZ	TL1	N2	N1	P1	SP1	WS	
Popis funkce pole:	REZERVA	TLUMIVKA	VÝVOD	VÝVOD	PŘÍVOD1	Podélná spojka	Vývod TVS	Trafo vlastní spotřeby
Typ přístupu:	LSC2A-PI	LSC2A-PI	LSC2A-PI	LSC2A-PI	LSC2A-PI	REA101	ASF8	
Ochrany pole:	ZÁBLESKOVÁ	ZÁBLESKOVÁ	ZÁBLESKOVÁ	ZÁBLESKOVÁ	ZÁBLESKOVÁ		TS01	
Řídicí systém pole:	REX640	REX640	REX640	REX640	REX640			



ASF9	ASF10	ASF11	ASF12	ASF13	ASF14
900x1650x2120	1000x1650x2120	1000x1650x2120	1000x1650x2120	1000x1650x2120	1000x1650x2120
SAS1	SAN2	SAN2	SAN2	SAN2	SAN2
SP2	P2	N11	N12	TL2	NREZ
Podélná spojka	Přívod 2	VÝVOD	VÝVOD	TLUMIVKA	REZERVA
REA101	LSC2A-PI	LSC2A-PI	LSC2A-PI	LSC2A-PI	LSC2A-PI
ZÁBLESKOVÁ	ZÁBLESKOVÁ	ZÁBLESKOVÁ	ZÁBLESKOVÁ	ZÁBLESKOVÁ	ZÁBLESKOVÁ
REX640	REX640	REX640	REX640	REX640	REX640



				ČÍSLO SOUPRAVY:
REVIZE Č.	DATUM	ZMĚNA		

SUDOP BRNO		SUDOP BRNO, spol. s r.o. Kounicova 26 611 36 Brno	
OBJEDNAVATEL:	Správa železnic, státní organizace, Olšanská 1003/7, 110 00 Praha 1 Stavební správa východ (organizační jednotka)	tel.: +420 972 625 804 E-mail: sudop@sudop-brno.cz	
PROFESNÍ SKUPINA:	24 Siloproud	VEDOUcí PROF. SKUPINY Ing. Jan Záhřebný	GENERÁLNÍ ŘEDTEL Ing. Kamil Chmela
ODPOVĚDNÝ PROJ. ZÁKÁZKY Ing. Jan Záhřebný	ODPOVĚDNÝ PROJ. PS, SO Ing. Vítězslav ŠIMÁČEK	NAVRHL, VYPRACOVAL Ing. Vítězslav ŠIMÁČEK	KONTROLOVAL Ing. Jan Záhřebný
KRAJ: JIHO-MORAVSKÝ	POVĚŘENÝ OÚ: ČEBÍN	STUPEŇ: DUSP + PDPS	
ZVÝŠENÍ TRAKČNÍHO VÝKONU TNS ČEBÍN PS 01-09-08 TNS Čebín, rozvodna 25kV - KZ		ZAK. ČÍSLO 20047-01-1020	ARCH. ČÍSLO 2020240017
		MĚŘÍTKO 1 : 1	POČET FORMÁTŮ 5 A4
		DATUM: 10/2020	PŘÍLOHA 3
KOMPENZAČNÍ ZAŘÍZENÍ - přehledové schéma napájení			